

# TRACTOR DE ORUGA B230 II



<b>MOTOR</b>	<b>CUMMINS</b>
<b>MODELO</b>	<b>NT 855 - C280</b>
<b>POTENCIA BRUTA</b>	<b>179 kw (240 HP)@2.000 rpm</b>
<b>POTENCIA NOMINAL</b>	<b>169 kw (226 HP)@2.000 rpm</b>
<b>TORQUE</b>	<b>10.50Nm</b>
<b>PESO DE OPERACIÓN</b>	<b>24.160 Kg</b>

**LIUGONG** *Steel Industry*  
S.A.C.

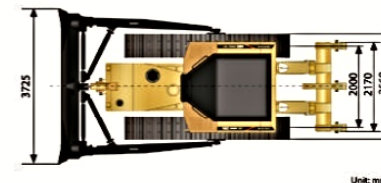
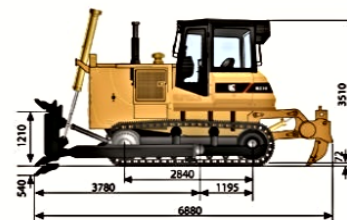
CONSTRUYENDO JUNTOS EL FUTURO

Prolongación Huamanga N° 1571 esq. con Av. Mexico 1005 - La Victoria / Telf.: 323-0990 - Fax: 323-0602  
Av. Cristobal de Peraltá N° 744 - Urb. El Vivero - Monterrico - Surco / Telf.: 317-4700  
Panamericana Sur Km. 30 - Lurín / Telf.: 201-5959  
E-mail: info@steelindustry.org

**LIUGONG**

## B230 II TRACTOR DE ORUGA

<b>MOTOR</b>	
Emisión de gases	Tier 2 / Stagell
Marca	Cummins
Modelo	NT 855-C280
Potencia Bruta	176 Kw(240Hp)@2.000 rpm
Potencia Nominal	169 kW(226Hp)@2.000 rpm
Numero de Cilindros	6
Aspiración	Turbocargado
<b>SISTEMA ELECTRICO</b>	
Sistema de voltaje	24 V
Baterías	24V 195AMP (2)
Alternador con Rectificador de Silicio	24V -35AMPS
Motor de Arranque	24V- 11KW
<b>TREN DE RODAMIENTO</b>	
Ancho de Zapata	560 mm
N° de Zapatas por lado	39
N° de Rodillos superiores (cada lado)	2
N° de Rodillos inferiores (cada lado)	7
Presión de la zapata en el suelo	86 kPa
Cadena en el suelo	2,840 mm
<b>DIMENSIONES</b>	
Longitud Total	5,500 mm
Altura hasta el tope de la cabina	3,510 mm
Espacio libre sobre el suelo	405 mm
<b>VELOCIDADES</b>	
Adelante (3) :	0-3.8 / 0-6.8 / 0-11.8
Reversa (3) :	0-4.9 / 0-8.5 / 0-14.3
<b>SISTEMA DE TRASMISION</b>	
B230	
<b>SISTEMA DE TREN DE POTENCIA</b>	
<ul style="list-style-type: none"> <li>•Convertidor de torque Turbina única de tres componentes.</li> <li>•Transmisión Engranaje planetario, embrague de multidisco, tipo de lubricación manual.</li> <li>•Transmisión central Engranaje cónico espiral, reducción única, lubricación por salpicadura.</li> <li>•Embrague de dirección Compresión por resorte múltiple y húmeda, separación hidráulica, manual.</li> <li>•Freno de dirección Embrague directo flotante, húmedo, operación interconectada hidráulica.</li> <li>•Transmisión final Engranaje recto, reducción doble, lubricación por salpicadura.</li> </ul>	
<b>CAPACIDAD DE OPERACION</b>	
Peso en orden de trabajo con lastro	24.160kg
<b>HOJA DE ALTO DESEMPEÑO</b>	
Tipo de Hoja	Angulable
Capacidad de Hoja	5.4 m3
Ancho de la Hoja	4,365 mm
Altura Hoja	1,107 mm
Profundidad de excavación max.	560 mm
Altura de elevación max.	1,240 mm
Inclinación max.	500 mm
<b>CAPACIDADES DE SERVICIOS</b>	
Tanque de Combustible	480 L
Capacidad de Aceite de Motor	45 L
Sistema de Refrigeración	79 L
Sistema Hidráulico	110 L
Transmisión y convertidor de torque	122 L
Mandos Finales, cada	82 L
<b>SISTEMA HIDRAULICO</b>	
Presión	19.1MPa (190kg/cm <sup>2</sup> )
Flujo	194L / min
Tipo Bomba de aceite	Bomba de engranaje en Tandem
<b>ACCESORIOS</b> (= B230)	
• Cabina hexagonal	• Cuchilla angulable
• Aire acondicionado	• Cabina FOP / ROPS puerta lateral
• Ripper 3 puntas	



Unit: mm

Especificaciones y diseños están sujetos a cambio sin aviso previo.  
Las Máquinas pueden incluir equipamiento opcional.